

امتحان نورواناتومی (جنین - بافت - آناتومی - رادیولوژی و رشد و نمو)
مورخ: ۹۲/۷/۲۸ مدت امتحان ۶۰ دقیقه

- ۱ - کدامیک از هسته های مخچه ای بخشی از مخچه باستانی میباشد؟
الف - Fastigial ب - Emboliform ج - Globus د - Dentate
- ۲ - مسیر کدامیک از حس های زیر از رابط سفید نخاع عبور می کند؟
الف - Tow point discrimination ب - Temperature ج - Position د - Vibration
- ۳ - کدامیک از هسته های زیر منشأ رشته های General Visceral Efferent هستند؟
الف - Ambiguous ب - Mesencephalic Nucleus of Trigeminal ج - Salivatory د - Motor Nucleus of Trigeminal
- ۴ - ارتباط بین هیپو کامپال فورمیشن با هسته سپتال از چه طریقی برقرار میشود؟
الف - Fornix ب - Steria Terminalis ج - Corpus Callosum د - Steria Medullary Thalami
- ۵ - تمام عناصر زیر از بخشی از سیستم لیمبیک میباشد بجز؟
الف - Cingulate Gyrus ب - Hippocampal Gyrus ج - Amygdaloid Body د - Pineal Body
- ۶ - گروه سلولی واسطه ای خارجی (Intermediolateral) در کدام سگمان های نخاعی قرار دارد؟
الف - T1-L2 ب - T1-T12 ج - C8-T12 د - C8-L1
- ۷ - کدامیک از هسته های تالاموس با شکنج Precentral ارتباط دارد؟
الف - Medial Group ب - Ventralis Lateralis ج - Latelalis Dorsalis د - Anterior Group
- ۸ - تمام هسته ها و گروه های سلولی زیر در سگمان T5 نخاع دیده میشوند بجز.
الف - Lateral Cell Group ب - Clark Nucleus ج - Intermediolateral Cell Group د - Medial Cell Group
- ۹ - جسم مخطط به کدامیک از هسته های تالاموسی رشته می فرستد؟
الف - Anterior Dosalis ب - Medial Dorsalis ج - Anterior Medialis د - Ventralis Lateralis
- ۱۰ - کدامیک از هسته های زیر در پل مغزی قرار دارد؟
الف - Superior Salivatory ب - Trochlear ج - Edinger Westphal د - Solitary
- ۱۱ - شریان Anterior Choroidal شاخه کدام شریان می باشد؟
الف - Anterior Cerebral ب - Anterior Communicating ج - Posterior Communicating د - Internal Carotid
- ۱۲ - تالاموس توسط تمام شریان های زیر خونسازی می شود بجز؟
الف - شریان مغزی قدامی ب - شریان مغزی خلفی ج - شریان بازیلار د - شریان ارتباطی خلفی

۱۳ - کدامیک از هسته های زیر مسول ترشح غده زیر زبانی می باشد؟

- الف - Ambiguous
ب - Hypoglossal
ج - Edinger Westphal
د - Superior Salivatory

۱۴ - کدامیک از سینوس های وریدی زیر ارتباط سینوس غاری را با سینوس عرضی برقرار میکند؟

- الف - Superior Sagital
ب - Straight
ج - Superior Petrousal
د - Inferior Sagital

۱۵ - مرکز حسی سخن گفتن در کدام قسمت از نیمکره مغزی قرار دارد؟

- الف - Insular & Parietal Lobes
ب - Frontal & Temporal Lobes
ج - Temporal & Parietal Lobes
د - Parietal & Occipital Lobes

۱۶ - Fasciculus Lenticularis ارتباط کدام قسمت ها را با هم برقرار میکند؟

- الف - Globus Pallidus & Suthalamus
ب - Globus Pallidus & Thalamus
ج - Lentiform & Subthalamus
د - Lentiform & Thalamus

۱۷ - حس یک سوم خلفی زبان به کدام هسته تالاموسی می روند؟

- الف - Anterior Medialis
ب - Medialis Dorsalis
ج - Ventralis Posterior Medialis
د - Ventralis Lateralis

۱۸ - تمام علائم بالینی زیر در ضایعات مخچه ای دیده میشوند بجز؟

- الف - Nystagmus
ب - Rest Tremor
ج - Disartheria
د - Hypotonia

۱۹ - در جریان Anterior Cord Syndrom تمام علائم زیر دیده میشود بجز؟

- الف - فلج دو طرفه نورو حرکتی تحتانی در سگمان مربوطه
ب - از بین رفتن دو طرفه حس حرارت در پایین سگمان مربوطه
ج - از بین رفتن دو طرفه حس تشخیص دونقطه در پایین سگمان مربوطه
د - از بین رفتن دو طرفه حس درد در پایین سگمان مربوطه

۲۰ - در جریان Lateral Medullary Syndrom تمام علائم زیر دیده میشود بجز؟

- الف - علائم مخچه ای در سمت مربوطه
ب - از بین رفتن حس درد اندام ها در سمت مربوطه
ج - از بین رفتن حس حرارت صورت در سمت مربوطه
د - اختلال در بلع و اختلال در سخن گفتن

۲۱ - در جریان تومور پل مغزی که نیمه راست را گرفتار کند تمام علائم زیر دیده میشود بجز؟

- الف - از بین رفتن حس درد اندام های چپ
ب - استرابیسم داخلی در چشم چپ
ج - فلج عضلات صورت در سمت راست
د - فلج عضلات جونده در سمت راست

۲۲ - حس عمومی مجرای خارجی گوش که توسط عصب واگ دریافت میشود به کدام هسته در تنه مغزی میرود؟

- الف - بخش حسی هسته پستی واگ
ب - بخش تحتانی هسته سولیتاری
ج - بخش فوقانی هسته سولیتاری
د - بخش نخاعی هسته تری ژمینال

۲۳ - شیار Rhinal در کدام سطح نیمکره مغزی قرار دارد و مرز کدام شکنج را ایجاد میکند؟

- الف - در سطح تحتانی و مرز شکنج بویایی
ب - در سطح تحتانی و مرز شکنج پاراهیپوکامپال
ج - در سطح فوقانی خارجی و مرز شکنج عرضی
د - در سطح فوقانی خارجی و مرز شکنج تحتانی پس سری

- ۲۴ - Cuneus بخشی از کدام لوب مغزی است و در کدام سطح نیمکره قرار دارد؟
 الف - Frontal Lobe & Inferior Surface
 ب - Occipital Lobe & Medial Surface
 ج - Parietal Lobe & Medial Surface
 د - Temporal Lobe & Inferior Surface
- ۲۵ - مبدا ظاهری کدامیک از اعصاب مغزی از شیار Anterolateral بصل النخاع است؟
 الف - Abducent
 ب - Hypoglossal
 ج - Glossopharyngeal
 د - Accessory
- ۲۶ - عصب زبانی حلقی با تمام هسته های زیر بنحوی مرتبط است بجز؟
 الف - Superior Salivatory
 ب - Spinal Nucleus of Trigeminal
 ج - Ambiguous
 د - Solitary
- ۲۷ - تمام عناصر زیر در مسیر حس شنوایی می باشند بجز؟
 الف - Organ of Corti
 ب - Inferior Colliculei
 ج - Inferior Olivary Nucleus
 د - Trapezoid Body
- ۲۸ - کدامیک از گروه های هسته ای تالاموس در حافظه نقش دارد؟
 الف - Ventral
 ب - Medial
 ج - Lateral
 د - Anterior
- ۲۹ - کدامیک از هسته های زیر در ستون قدامی ماده خاکستری نخاع قرار دارد؟
 الف - Phrenic Nucleus
 ب - Clark Nucleus
 ج - Nucleus Dorsalis
 د - Thoracic Nucleus
- ۳۰ - کدامیک از عناصر زیر بخشی از Epithalamus می باشد؟
 الف - Tuber Cinereum
 ب - Habenula
 ج - Zona Incerta
 د - Infundibulum
- ۳۱ - کدامیک از شیار های زیر در نیمکره مغزی Angular Gyrus را ایجاد می کند؟
 الف - Inferior Frontal
 ب - Superior Temporal
 ج - Parietooccipital
 د - Collateral
- ۳۲ - Indesium Griseum در کجا قرار گرفته ؟
 الف - کف شاخ تحتانی بطن جانبی
 ب - سطح فوقانی جسم پینه ای
 ج - کف شاخ خلفی بطن جانبی
 د - سقف شاخ خلفی بطن جانبی
- ۳۳ - کدام یک از هسته های زیر با رشته های تشکیل دهنده عصب صورتی مرتبط می باشد؟
 الف - Ambiguous
 ب - Edinger Westphal
 ج - Superior Salivatory
 د - Dorsal Vagal
- ۳۴ - اگر نیمه راست مغز میانی در حد برجستگی های فوقانی آسیب ببیند تمام علایم زیر دیده میشود بجز؟
 الف - فلج بخش تحتانی نیمه راست صورت
 ب - افتادگی پلک چشم راست
 ج - استرابیسم خارجی چشم راست
 د - باز شدن مردمک چشم راست
- ۳۵ - کدامیک از هسته های تالاموسی در خلق و خوی شخص نقش دارد؟
 الف - Ventralis Anterior
 ب - Ventralis Posterior
 ج - Lateralis Posterior
 د - Medialis Dorsalis
- ۳۶ - در بیماری سیرینگومیلی مسیر کدام حس آسیب می بیند؟
 الف - تشخیص دو نقطه
 ب - وضعیت
 ج - درد
 د - ارتعاش

۳۷ - در جریان انسداد شریان مغزی خلفی کدامیک از مناطق قشری زیر آسیب می بینند؟

- الف - Motor Speech Area ب - Wernick Speech Area
ج - Cingulate Gyrus د - Parahipocampal Gyrus

۳۸ - اعصاب نخاعی مربوط به اندام تحتانی در محاذات کدام مهره ها به نخاع متصل هستند؟

- الف - L1 - L4 ب - L1 - L5 ج - T9 - T12 د - L2 - S3

۳۹ - کدامیک از هسته های تالاموسی ارتباط واضحی با Amygdaloid Nucleus دارد؟

- الف - Ventral ب - Medial ج - Lateral د - Anterior

۴۰ - لوپول پاراسانتال در کدام سطح نیمکره مغزی است و توسط کدام شریان خونرسانی می شود؟

- الف - سطح فوقانی خارجی و شریان مغزی قدامی ب - سطح داخلی و شریان مغزی میانی
ج - سطح فوقانی خارجی و شریان مغزی میانی د - سطح داخلی و شریان مغزی قدامی

۴۱ - Steria Medullary Thalami به کدام هسته میروند؟

- الف - ساب تالاموس ب - جسم پستانی ج - هابنولا د - جسم اپی فیز

۴۲ - حس چشایی در تنه مغزی به کدام هسته می رسد؟

- الف - Main Sensory Nucleus Of Trigeminal Nerve
ب - Mesencephalic Nucleus Of Trigeminal Nerve

ج - Solitary Nucleus

د - Dorsal Vagal Nucleus

۴۳ - کدامیک از سلولهای قشر مغز در لایه های سوم و پنجم بیشتر دیده می شوند؟

- الف - Stellate ب - Fusiform ج - Pyramidal د - Horizontal

۴۴ - نورون های Fusiform از نظر عملکردی به کدامیک از نورون های زیر شبیه است؟

- الف - Horizontal ب - Satellite ج - Pyramidal د - Granular

۴۵ - نورون های دو قطبی در کدامیک از عقده های زیر دیده میشوند؟

- الف - Dorsal Root ب - Vestibular ج - Trigeminal د - Geniculate

۴۶ - کدامیک از سلول های گلیال زیر از مزودرم منشا گرفته اند؟

- الف - Astrocyte ب - Oligodendrocyte ج - Microglia د - Capsular

۴۷ - کدامیک از ارگانل های زیر در Axon Hilock دیده نمیشود؟

- الف - Mitochondria ب - Microtubule ج - Microfilament د - Nissl Bodies

۴۸ - کدامیک از سلولهای زیر توانایی ایجاد Gliosis را دارند؟

- الف - Stellate ب - Astrocyte ج - Microglia د - Capsular

۴۹ - کدامیک از هسته های زیر از Alar Plate به وجود می آید؟

- الف - Ambiguous ب - Thoracic ج - Dorsal Vagal د - Phrenic

۵۰ - کدامیک از هسته های زیر از Basal Plate به وجود می آید؟

الف - Mesecephalic Nucleus Of Trigeminal

ب - Spinal Nucleus Of Trigeminal

ج - Spinal Nucleus Of Accessory Nerve

د - Substantia Gelatinosa Rolandi

۵۱ - کدامیک از هسته های زیر از Metencephalon به وجود می آیند؟
 الف - Solitary ب - Dorsal Vagal ج - Hypoglossal د - Abducent

۵۲ - منشأ جنینی کدامیک از سلول های زیر از Neural Crest میباشد؟
 الف - Granular ب - Purkinje ج - Astrocyte د - Capsular

۵۳ - رشته های تشکیل دهنده تمام عناصر زیر از Telencephalon به وجود می آید بجز؟
 الف - Anterior Column Of Fornix ب - Pyramidal Pathway
 ج - Medial Longitudinal Fasciculus د - Crus Of Fornix

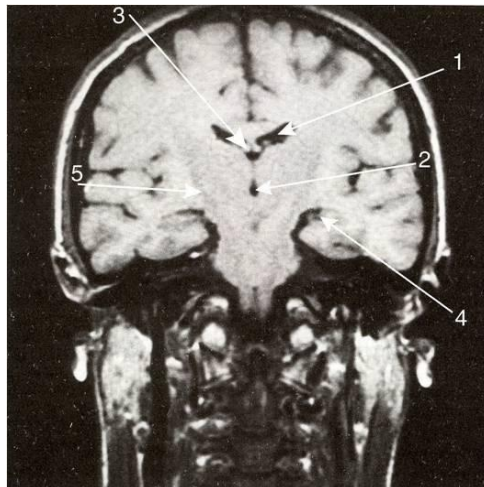
۵۴ - تمام هسته های زیر از Diencephalon به وجود می آیند بجز؟
 الف - Lentiform ب - Subthalamic ج - Zona Incerta د - Mammillary Body

۵۵ - بچه شیر خوار در چند ماهگی اگر نتواند بشیند غیر طبیعی تلقی میشود
 الف - ۵ ماهگی ب - ۷ ماهگی ج - ۹ ماهگی د - ۱۱ ماهگی

۵۶ - خنده شیر خوار از چند ماهگی به بعد معنی دار میشود؟
 الف - ۲ ب - ۳ ج - ۴ د - ۵

۵۷ - در مورد دور سر نوزاد کدام عبارت صحیح است؟
 الف - در زمان تولد ۲۵ سانتی متر و در یک سالگی ۳۷ سانتی متر است.
 ب - در زمان تولد ۳۵ سانتی متر و در یک سالگی ۴۷ سانتی متر است.
 ج - در زمان تولد ۴۰ سانتی متر و در یک سالگی ۵۲ سانتی متر است.
 د - در زمان تولد ۳۰ سانتی متر و در یک سالگی ۴۰ سانتی متر است.

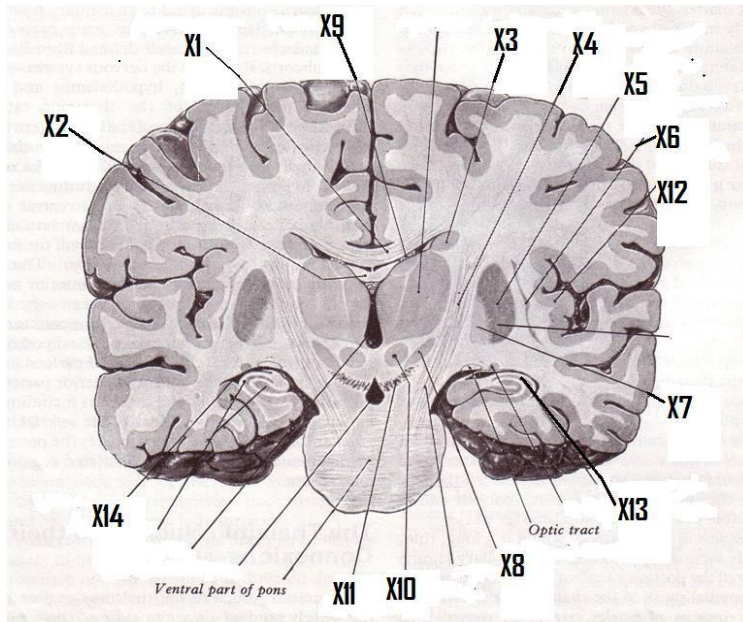
۵۸ - در شکل زیر ۲ کدام عنصر است؟
 الف - Third Ventricle ب - Interventricular Foramen
 ج - Longitudinal Cerebral Fissure د - Lateral Sulcus



۵۹- در شکل زیر X1 کدام عنصر است؟

- ب - Anterior Commissure
- د - Genu Of Corpus Callosum

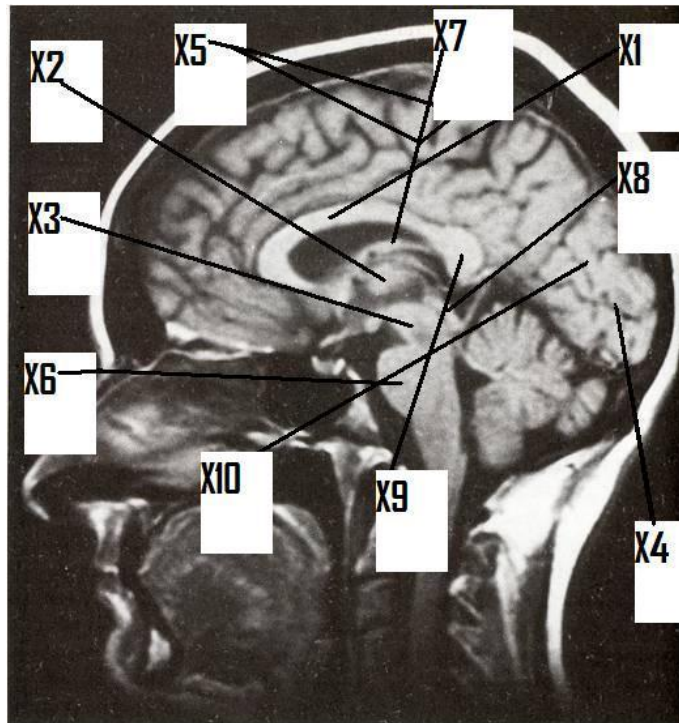
- الف - Corpus Striatum
- ج - Anterior Column Of Fornix



۶۰- در شکل زیر X8 کدام عنصر است؟

- ب - Tectum Of Midbrain
- د - Splenium Of Corpus Callosum

- الف - Crus Of Fornix
- ج - Body Of Fornix

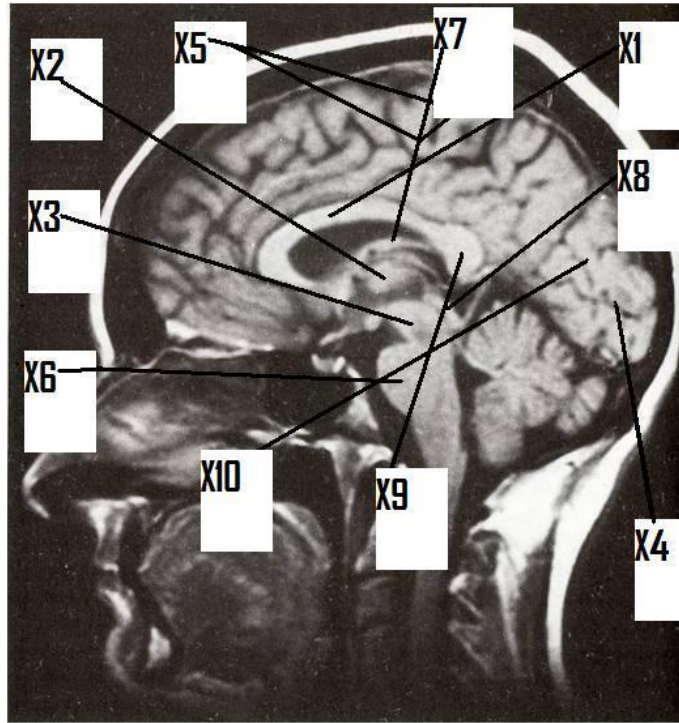


۶۱- در شکل زیر X5 کدام عنصر است؟

الف - Paracentral Lobule

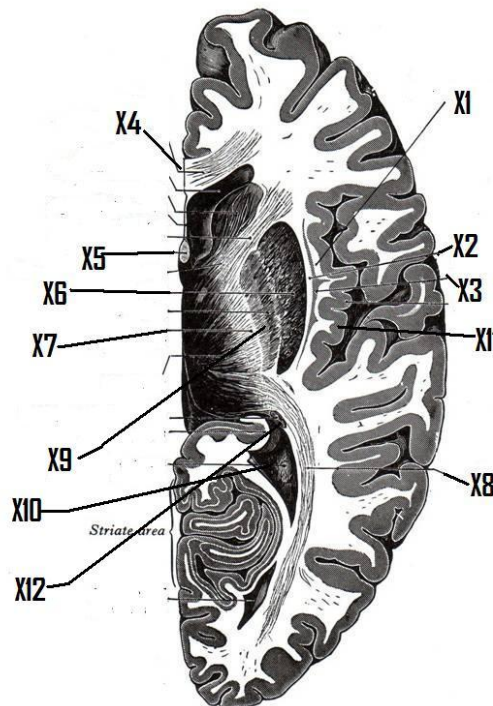
ج - Medial Frontal Gyrus

ب - Precuneus
د - Subparietal Sulcus



۶۲- در شکل زیر X3 کدام عنصر است؟

الف - Claustrum ب - Insula ج - External Capsule د - Extrem Capsule



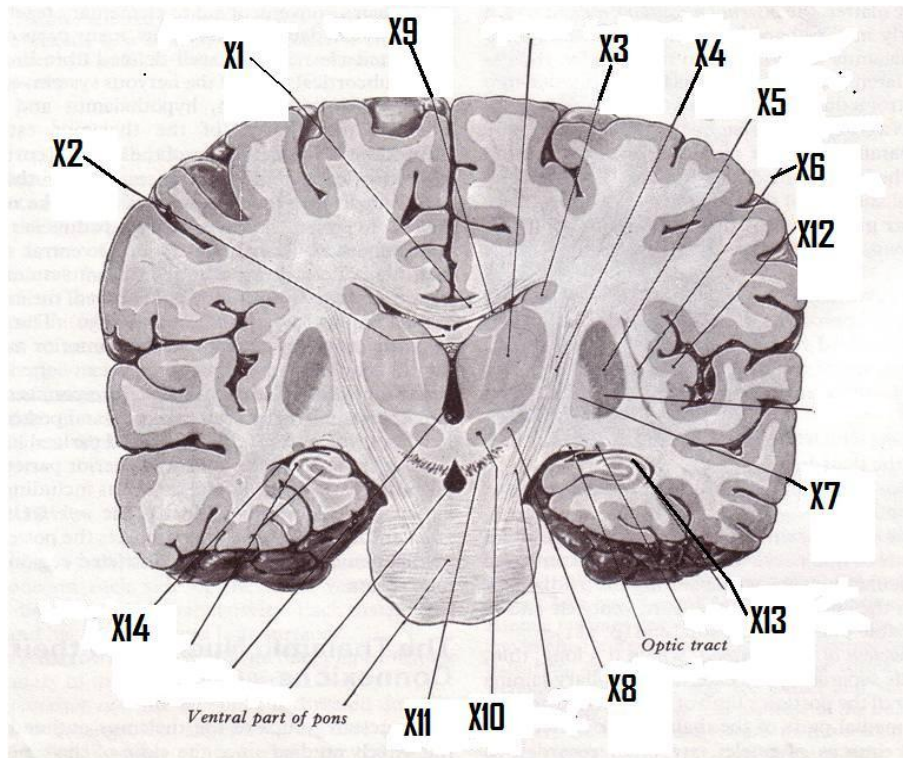
۶۳ - در شکل زیر X4 کدام عنصر است؟

الف - Anterior Limb Of Internal Capsule

ب - Posterior Limb Of Internal Capsule

ج - Crus Cerebri

د - Corpus Siteriatum



نور و آناتومی

نام و نام خانوادگی:
شماره دانشجویی:
تاریخ: ۹۲/۷/۲۸
تعداد سوال: ۶۳
زمان: ۶۰ دقیقه

سؤال	كلمة	سؤال	كلمة
١	الف	٣٢	ب
٢	ب	٣٣	ج
٣	ج	٣٤	الف
٤	الف	٣٥	د
٥	د	٣٦	ج
٦	د	٣٧	د
٧	ب	٣٨	ج
٨	الف	٣٩	ب
٩	د	٤٠	د
١٠	الف	٤١	ج
١١	د	٤٢	ج
١٢	الف	٤٣	ج
١٣	د	٤٤	ج
١٤	ج	٤٥	ب
١٥	ج	٤٦	ج
١٦	ب	٤٧	د
١٧	ج	٤٨	ب
١٨	ب	٤٩	ب
١٩	ج	٥٠	ج
٢٠	ب	٥١	د
٢١	ب	٥٢	د
٢٢	د	٥٣	ج
٢٣	ب	٥٤	ق
٢٤	ب	٥٥	ب
٢٥	ب	٥٦	ب
٢٦	الف	٥٧	ب
٢٧	ج	٥٨	ق
٢٨	د	٥٩	د
٢٩	الف	٦٠	ب
٣٠	ب	٦١	ق
٣١	ب	٦٢	ق
		٦٣	ب