

۱ - کدام سگمان های نخاع به اندام تحتانی عصب میدهند؟

الف - L1 - L5      ب - L1 - S2

ج - L2 - S1      د - L2 - S3

۲- منشأ بخش مغزی عصب **Accessory** از کدام هسته در تنه مغزی می باشد؟

الف - Spinal Nucleus Of Accessory Nerve

ب - Ambiguous Nucleus

ج - Dorsal Vagal Nucleus

د - Inferior Salivatory Nucleus

۳ - رشته هایی درنوار ریل داخلی سمت چپ از کدام هسته شروع میشوند و حامل چه نوع حس واز کدام سمت بدن هستند؟

الف - از هسته کونه آتوس سمت چپ و حامل حس عمقی سمت راست بدن است.

ب - از هسته گراسیلیس سمت راست و حامل حس عمقی سمت راست بدن است.

ج - از هسته کونه آتوس سمت چپ و حامل حس عمقی سمت چپ بدن است.

د - از هسته گراسیلیس سمت راست و حامل حس عمقی سمت چپ بدن است.

۴- کدامیک از هسته های تالاموسی ارتباط واضحی با **Cerebellum** دارد.

الف - **Ventralis Intermedia**

ب - **Medialis Dorsalis**

ج - **Lateralis Posterior**

د - **Anterior Medialis**

5 - کدامیک از عناصر زیر ارتباط غیر متقاطع با هسته قرمز دارد.

الف - **Cerebellum**

ب - **Cerebral Cortex**

ج - **Brain Stem Tegmentum**

د - **Spinal Cord**

۶ - کدامیک از هسته های تالاموسی در ارتباط با حافظه میباشد.

ب - **Pulvinar**

د - **Ventral Posterior**

الف - **Medial**

ج - **Anterior**

7- کدامیک از هسته های زیر از نظر **Functional Component** شبیه هسته **Edinger Westphal**

میباشد؟

ب - **Facial**

د - **Salivatory**

الف - **Solitary**

ج - **Ambiguous**

8- کدامیک از هسته های زیر در مغز میانی قرار دارد؟

الف - Ambiguous  
ب - Inferior Salivatory  
ج - Edinger Westphal  
د - Superior salivatory

9- کدامیک از هسته های زیر در بصل النخاع قرار دارد؟

الف - Inferior Olivary  
ب - Facial  
ج - Abducent  
د - Trochlear

10 - تمام گروه های سلولی زیر در برجستگی کمری نخاع دیده میشوند بجز؟

الف - Nucleus Properius  
ب - Clark  
ج - Lateral  
د - Medial

11 - ادامه رشته های Internal Arcuate کدامیک از مسیر های زیر است؟

الف - Cuneocerebellar  
ب - Medial Lemniscus  
ج - Medial Lungitudial  
د - Anterior External Arcuate

12 - حس چشایی که توسط عصب واگ منتقل میشود به کدام هسته در تنه مغزی و کدام هسته در تالاموس میرسند؟

الف - Solitary & Ventralis Posterior Medialis  
ب - Dorsal Vagal & Ventralis Posterior Lateralis  
ج - Ambiguous & Ventralis Posterior Medialis  
د - Solitary & Ventralis Posterior Lateralis

13 - کدامیک از عناصر زیر بخشی از Subthalamus میباشد؟

الف - Infundibulum  
ب - Zona Incerta  
ج - Tuber cinereum  
د - Habenula

14 - بخشی از کدام شکنج مغزی میباشد؟

الف - Cingulate  
ب - Medial Frontal  
ج - Dentate  
د - Parahippocampal

15 - قشر مربوط به حس صورت در محدوده کدام شریان قرار دارد.

الف - Posterior Cerebral  
ب - Anterior Cerebral  
ج - Middle Cerebral  
د - Anterior Choroidal

۱۶- در نیمکره مغزی **Supramarginal Gyrus** در انتهای خلفی کدام شیار قرار گرفته و بخشی از کدام مرکز را تشکیل میدهد؟

الف - **Lateral** و مرکز حس گفتار

ب - **Superior Temporal** و مرکز حس شنوایی

ج - **Parietooccipital** و مرکز حس و حرکت اندام تحتانی

د - **Calcarin** و مرکز حس بینایی

۱۷- کدامیک از شیارهای زیر در تشکیل محدوده لوب **Limbic** شرکت میکند .

الف - **Occipitotemporal**      ب - **Collateral**

ج - **Parietooccipital**      د - **Calcarin**

۱۸- هسته های گروه قدامی تالاموس با کدام قسمت از قشر مغز ارتباط واضح دارد؟

الف - **Prefrontal**

ب - **Premotor**

ج - **Cuneus**

د - **Cingulate**

۱۹- رشته های پاراسمپاتیک برای ترشح غده اشکی از کدام هسته شروع میشوند؟

الف - **Edinger Westphal**

ب - **Ambiguous**

ج - **Dorsal Vagal**

د - **Superior Salivatory**

۲۰- سطح خارجی هسته عدسی با کدامیک از عناصر زیر مجاورت دارد؟

الف - **Extrem Capsule**

ب - **External Medulary Lamina**

ج - **Internal Capsule**

د - **External Capsule**

۲۱- کدامیک از رشته های زیر حامل حس عمقی میباشد؟

الف - **Spinal Lemniscus**

ب - **Trigeminal Lemniscus**

ج - **Medial Lemniscus**

د - **Lateral Lemniscus**

۲۲- مرکز حرکتی سخن گفتن در محدوده کدام شریان مغزی قرار دارد؟

الف - **Middle Cerebral**

ب - **Anterior Cerebral**

ج - **Posterior Cerebral**

د - **Anterior Communicating**

۲۳- تمام سینوس های وریدی زیر مستقیم به محل ملتقای وریدمیرسند بجز؟

الف - **Straight**      ب - **Superior Sagital**

ج - **Superior Petrousal**      د - **Transverse**

۲۴ - رشته های عصبی که به عضله **Stylopharyngeus** عصب می دهند از کدام هسته شروع میشوند؟

الف - **Ambiguus**

ب - **Dorsal Vagal**

ج - **Superior Salivatory**

د - **Inferior Salivatory**

۲۵ - کدامیک از شریان های زیر شاخه شریان **Basilar** میباشد؟

الف - **Anterior Spinal**

ب - **Posterior Spinal**

ج - **Anterior Inferior Cerebellar**

د - **Posterior Inferior Cerebellar**

26 - اطراف شیار **Calcarine** در لوب مغزی توسط کدام شریان خونرسانی میشود؟

الف - **Basilar**

ب - **Anterior Cerebral**

ج - **Posterior Cerebral**

د - **Chroidal**

27 - در جریان ضایعه نیمه راست بخش باز بصل النخاع تمام اختلالات زیر دیده میشود بجز؟

الف - اختلال حرکت در طرف چپ بدن

ب - اختلال حس عمقی در طرف چپ بدن

ج - اختلال حس سطحی در طرف راست بدن

د - اختلال حرکتی از نوع مخچه ای در سمت راست

۲۸ - تمام عناصر زیر در تشکیل جدار های بطن های جانبی شرکت دارند بجز؟

الف - **Lentiform Nucleus**

ب - **Head Of Caudate Nucleus**

ج - **Corpus Callosum**

د - **Tail Of Caudate Nucleus**

۲۹ - در جریان **Anterior Cord Syndrom** تمام اختلالات زیر دیده میشود بجز؟

الف - اختلال نورو حرکتی تحتانی

ب - اختلال نورو حرکتی فوقانی

ج - اختلال حس لمس دقیق

د - اختلال حس حرارت

۳۰ - حس احشائی حنجره به کدام هسته در تنه مغزی می رود .

الف - **Main Sensory Of Trigeminal**

ب - **Solitary**

ج - **Spinal Nucleus Of Trigeminal**

د - **Ambiguus**

31 - کدامیک از عناصر زیر در مسیر حس شنوایی می باشد.

الف - Lateral geniculate body

ب - Superior colliculi

ج - Inferior Olivary Nucleus

د - Trapezoid Body

32 - کدامیک از هسته های تالاموسی ارتباط واضح با Amygdaloid Complex دارد؟

الف - Lateral

ب - Medial

ج - Ventral

د - Anterior

33 - Transverse gyrus قشر مغز مرکز کدام عمل است.

الف - حرکت سخن گفتن ب - حس سخن گفتن

ج - حس شنوایی د - حس ناحیه ژنیتال

34 - منشاء نوار Dorsal spinocerebellar کدامیک می باشد .

الف - Main sensory nucleus

ب - D orsal root ganglion

ج - Substantia gelatinosa

د - Dorsal nucleus

35 - تمام رشته های زیر در نخاع تقاطع می کنند بجز؟

الف - Anterior Spinothalamic

ب - Lateral Spinothalamic

ج - Anterior Spinocerebellar

د - Posterior Spinocerebellar

36 - مرکز حس چشایی در کدام قسمت از قشر مغز قرار دارد.

الف - Transverse gyrus

ب - Superior parietal lobule

ج - Inferior parietal lobule

د - Postcentral gyrus

37 - مبدا ظاهری کدامیک از اعصاب مغزی زیر بین بصل النخاع و پل قرار دارد .

الف - Oculomotor ب - Trochlear

ج - Abducent د - Trigeminal

38 - کدامیک از ساختارهای زیر هیپوتالاموس های دو طرف را با همدگر مربوط میکند .

الف - Stria Medullary Thalami

ب - Stria Terminalis

ج - Anterior Commissure

د - Fornix

39 - Gyrus Rectus جزء کدام لوب مغزي است.

- الف - Frontal  
ب - Parietal  
ج - Occipital  
د - Temporal

40 - در هیپو کامپ لایه دوم قشر از سطح به عمق چه نام دارد

- الف - Molecular  
ب - Polymorph  
ج - Granular  
د - Pyramidal

41 - کدامیک از ارگانل های زیر در تشکیل اجسام نیسل نوروں شرکت میکند؟

- الف - Mitochondria  
ب - Golgi Aparatus  
ج - Microfilament  
د - Ribosome

42 - کدامیک از سلولهای زیر در لایه ششم قشر مغز زیاد دیده می شود.

- الف - Stellate  
ب - Fusiform  
ج - Martinotti  
د - Horizontal

43 - در کدام يك از لایه های قشری سلولهای هر می غول پیکر (Betz Cells) قرار دارند.

- الف - دوم  
ب - سوم  
ج - چهارم  
د - پنجم

44 - کدامیک از لایه های قشر جدید را External Granular می گویند .

- الف - دوم  
ب - سوم  
ج - چهارم  
د - پنجم

45 - در قشر Agranular کدامیک از لایه های قشری واضح تر هستند؟

- الف - اول و سوم  
ب - دوم و چهارم  
ج - سوم و پنجم  
د - چهارم و ششم

46 - منشاء جنینی کدامیک از هسته های زیر Alar plate می باشد.

- الف - Dorsal vagal  
ب - Trochlear  
ج - Solitary  
د - Edinger Westphal

47 - منشاء جنینی کدامیک از هسته های زیر Mesencephalon است؟

- الف - Abducent  
ب - Inferior Salivatory  
ج - Superior Salivatory  
د - Trochlear

- 48 - Crus Cerebri** از نظر جنینی چگونه بوجود آمده؟
- الف - رشد و طولیل شدن رشته های منشأ گرفته از مغز میانی.  
 ب - رشد و طولیل شدن رشته های منشأ گرفته از تنه مغزی.  
 ج - رشد و طولیل شدن رشته های منشأ گرفته از نخاع.  
 د - رشد و طولیل شدن رشته های منشأ گرفته از قشر مغز.

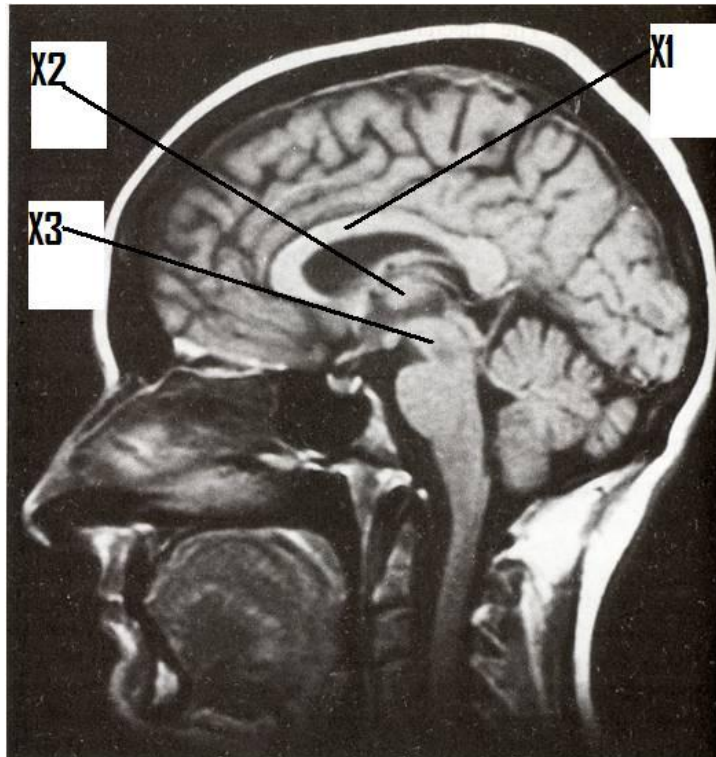
- ۴۹ - منشأ جنینی کدامیک از هسته های زیر **Myelen cephalon** است .
- الف - **Fastigeal**  
 ب - **Edinger westphal**  
 ج - **Dorsal vagal**  
 د - **Abducent**

- 50 - منشأ جنینی کدامیک از هسته های زیر **Basal plate** است؟
- الف - **Clark**  
 ب - **Solitary**  
 ج - **Cochlear**  
 د - **Phrenic**

۵۱ - منشأ جنینی کدامیک از هسته های زیر از **Alar Plate** و **Basal Plate** می باشد.

- الف - **Superior Salivatory**  
 ب - **Inferior Salivatory**  
 ج - **Edinger Westphal**  
 د - **Substantia Nigra**

- ۵۲ - در شکل زیر **X2** کدام عنصر است.
- الف - **Body Of Fornix**  
 ب - **Thalamus**  
 ج - **Mid Brain Tegmentum**  
 د - **Tectum**



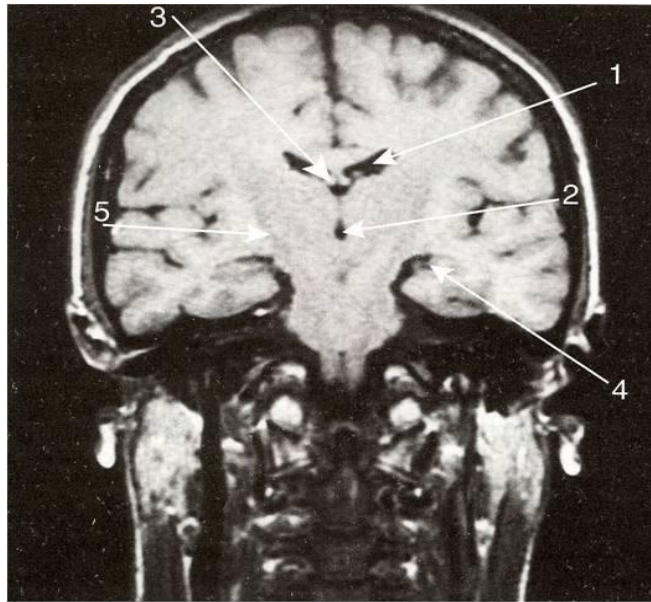
53 - در شکل زیر 2 کدام عنصر است.

الف - Thalamus

ب - Lateral Sulcus

ج - 3<sup>rd</sup> Ventricle

د - Internal Capsule



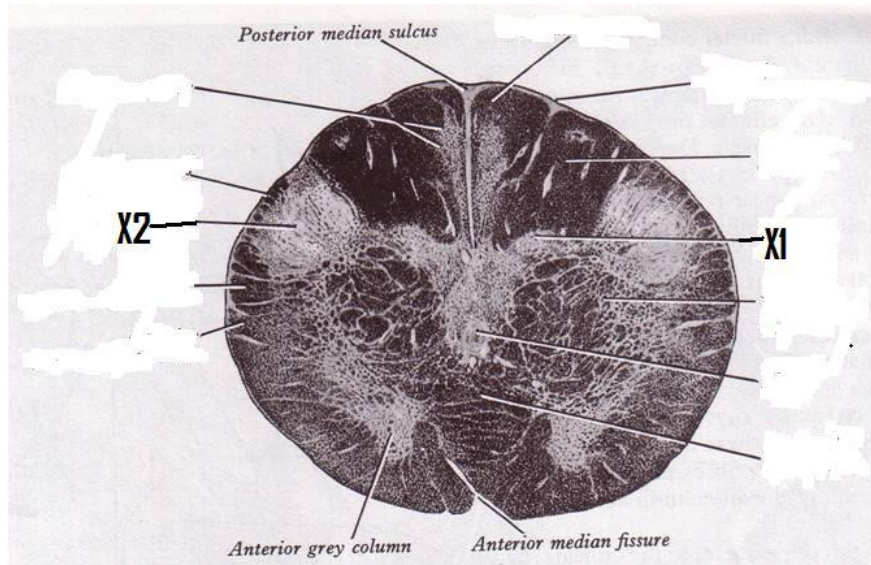
54 - در شکل زیر X2 کدام عنصر است.

الف - Hypoglossal nucleus

ج - Spinal nucleus of trigeminal

ب - Cuneatus nucleus

د - Ambiguous nucleus

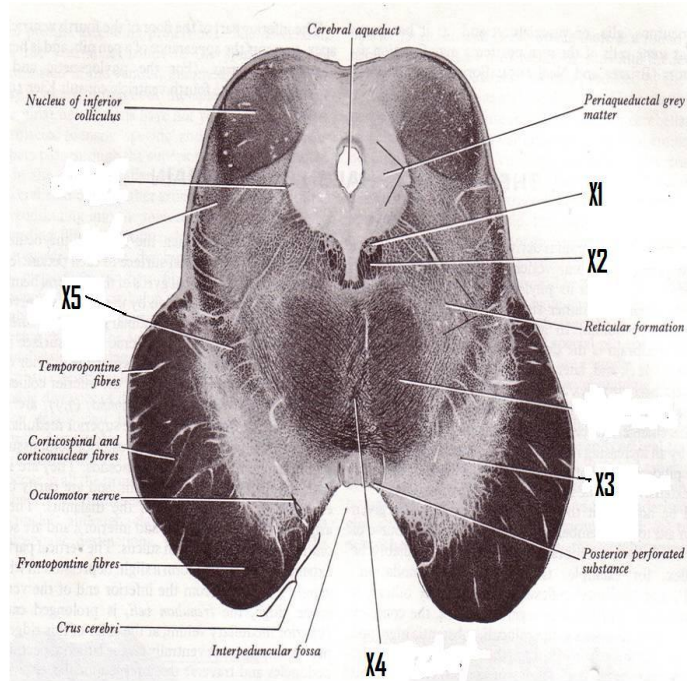




55- در شکل زیر X1 کدام عنصر است.

الف - Medial Lemniscus -  
ب - Trochlear Nucleus -

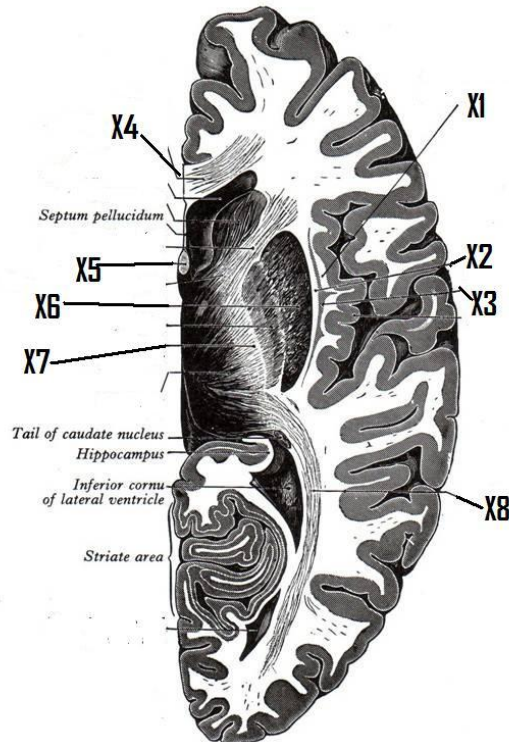
الف - Oculomotor Nucleus -  
ج - Medial Longitudinal Fasciculus -



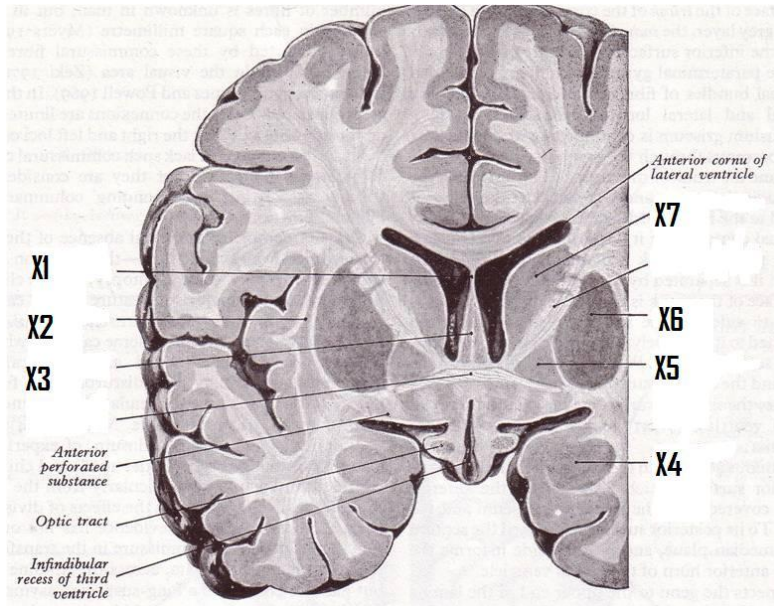
56- در شکل زیر X7 کدام عنصر است.

الف - Internal capsule-  
ب - External capsule -

الف - Globus Palidus -  
ج - Lentiform Nucleus -



- 57 - در شکل زیر X5 کدام عنصر است.
- الف - Putamen      ب - Lentiform nucleus -  
 ج - Caudate nucleus      د - Globus palidus -



- 58 - در بچه شیر خوار بطور طبیعی از چه زمانی تبسم معنی دار است؟
- الف - ۶ ماهگی.      ب - ۳ ماهگی.  
 ج - ۲ ماهگی.      د - ۱ ماهگی.
- 59 - عدم توانایی شیر خوار برای نشستن از چه ماهی به بعد غیر عادی تلقی میشود؟
- الف - ۵ ماهگی.      ب - ۷ ماهگی.  
 ج - ۹ ماهگی.      د - ۱۱ ماهگی.
- 60 - در مورد دور سر نوزاد کدام عبارت صحیح است؟
- الف - در زمان تولد ۲۵ سانتی متر و در یک سالگی ۳۷ سانتی متر است.  
 ب - در زمان تولد ۳۵ سانتی متر و در یک سالگی ۴۷ سانتی متر است.  
 ج - در زمان تولد ۳۰ سانتی متر و در یک سالگی ۴۰ سانتی متر است.  
 د - در زمان تولد ۳۰ سانتی متر و در یک سالگی ۳۵ سانتی متر است.

## کلید سوالات نور و آناتومی

د	۴۱
ب	۴۲
د	۴۳
الف	۴۴
ج	۴۵
ج	۴۶
د	۴۷
د	۴۸
ج	۴۹
د	۵۰
د	۵۱
ب	۵۲
ج	۵۳
ج	۵۴
د	۵۵
ب	۵۶
د	۵۷
ب	۵۸
ب	۵۹
الف	۶۰

ج	۲۱
الف	۲۲
ج	۲۳
الف	۲۴
ج	۲۵
ج	۲۶
ج	۲۷
الف	۲۸
ج	۲۹
ب	۳۰
د	۳۱
ب	۳۲
ج	۳۳
د	۳۴
د	۳۵
د	۳۶
ج	۳۷
د	۳۸
الف	۳۹
د	۴۰

د	۱
ب	۲
ب	۳
الف	۴
ب	۵
ج	۶
د	۷
ج	۸
الف	۹
ب	۱۰
ب	۱۱
الف	۱۲
ب	۱۳
د	۱۴
ج	۱۵
الف	۱۶
ب	۱۷
د	۱۸
د	۱۹
د	۲۰