

۱ - Germinal layer جدار لوله عصبی اولیه در نهایت به چه عنصری تبدیل می شود .

الف - Ependymal cells ب - Pia matter

ج - Grey matter د - White matter

۲ - منشاء جنینی کدامیک از هسته های ذیل Alar plate می باشد.

الف - Hypoglossal ب - Facial

ج - Vestibular د - Oculomotor

۳ - منشاء جنینی کدامیک از هسته های ذیل Myelencephalon است

الف - Trochlear ب - Facial

ج - Motor nucleus of trigeminal د - Dorsal vagal

۴ - منشاء جنینی کدامیک از هسته های ذیل Metencephalon است .

الف - Dentate ب - Hypoglossal

ج - Ambiguus د - Red Nucleus

۵ - در کدام یک از لایه های قشری سلولهای Horizontal بیشتر قرار دارد؟

الف - دوم ب - سوم ج - اول د - پنجم

۶ - کدامیک از سلولهای ذیل در قشر مغز اشکال مدیفیه شده سلولهای هرمی هستند.

الف - stellate ب - Fusiform ج - Martinotti د - Horizontal

۷ - کدامیک از ارگانل های ذیل در اکسون وجود ندارد.

الف - Mitochondria ب - Microtubules

ج - Microfilament د - Rough endoplasmic reticulum

۸- هسته نخاعی عصب شوکی در کدام سگمان نخاعی قرار دارد؟

الف - C1 - C6 ب - C3 - C6 ج - C3 - C7 د - C4 - C8

۹- کدامیک از هسته های ذیل منشاء رشیق‌های تشکیل دهنده Lateral Lemniscus است؟

الف - Superior olivary ب - Trigeminal

ج - Gracilis د - Thoracic

۱۰- در جریان ضایعه هسته آمبیگوس در کدامیک از اعمال زیر اختلال دیده می شود؟

الف - حرکات چشم ب - حرکات زبان

ج - حرکات حنجره د - حرکات پلک زدن

۱۱- حس احشائی عمومی گردن به کدام هسته در تنه مغزی می رود .

الف - Dorsal vagal ب - Solitary

ج - Salivatory د - Trigeminal

۱۲- هسته فرعی کونه آتوس در بصل النخاع از نظر ساختار و ارتباطات شبیه کدامیک از هسته های ذیل است .

الف - پلی ب - کلارک

ج - هسته قوسی د- گراسیلیس

۱۳- کدامیک از هسته های زیر ارتباط متقاطع با مخچه دارد .

الف - Vestibular ب - Thoracic

ج - Red Nucleus د - Accessory cuneatus

۱۴- کدامیک از عناصر زیر در مسیر حس شنوائی فنی باشد .

الف - Medial geniculate body ب - Superior colliculei

ج - Superior Olivary Nucleus د - Trapezoid Body

۱۵- کدامیک از هسته های تالاموسی ارتباط واضحی با Mammillary Body دارد .

الف - Ventral ب - Medial

ج - Lateral د - Anterior

۱۶ - Calcarine Sulcus قشر مغز در ارتباط با کدام حس است .

الف - بینائی ب - حس سطحی

ج - حس عمقی د - شنوایی

۱۷ - مرکز حس چشایی در محدوده کدام شریان می باشد .

الف - مغزی قدامی ب - مغزی میانی

ج - مغزی خلفی د - کوروتیدل قدامی

۱۸ - هسته Inferior Salivatory به کدام یک از اعصاب مغزی ذیل رشته وایران می فرستد.

الف - Facial ب - Glossopharyngeal

ج - Vagus د - Accessory

۱۹ - رشته های Tectospinal در کجا تقاطع می کنند.

الف - Dorsal Part Of Midbrain

ب - Lower half of medulla oblongata

ج - Dorsal part of pons

د - Anterior commissure of spinal cord

۲۰ - کدامیک از هسته های ذیل در ستون قدامی ماده خاکستری نخاع قرار دارد.

الف - Clark ب - Substantia gelatinosa

ج - Main sensory nucleus د - Phrenic

۲۱ - در بیماری Polio myelitis کدام نورون ها ضایعه دارد؟

الف - نورون حرکتی فوقانی ب - نورون حرکتی تحتانی

ج - اینترنورون ها د - نورون های حسی

۲۲ - در بیماری که Syringomyelia دارد کدامیک از اعمال زیر شانس گرفتاری بیشتری دارد.

الف - حرکت سوماتیک ب - حرکت احشایی

ج - حس عمقی د - حس سطحی

۲۳ - کدامیک از هسته های ذیل در پل دیده می شود .

الف - Ambiguus ب - Abducent

ج - Trochlear د - Dorsal vagal

۲۴ - بخش پاراسمپاتیک عصب Facial از کدام هسته منشأ میگیرد؟

الف - Ambiguus ب - Dorsal vagal

ج - Edinger westphal د - Superior salivatory

۲۵ - قشر Prefrontal مغز با کدام گروه از هسته های تالاموس ارتباطات واضح دارد.

الف - Ventral ب - Lateral

ج - Anterior د - Medial

۲۶ - محل تقاطع کدامیک از رشته ها در مغز میانی می باشد.

الف - Dentothalamus ب - Trigeminal lemniscus

ج - Internal Arcuate Fibers د - Spinothalamus

۲۷ - در کنار داخل Crus cerebri مبداء ظاهری کدام عصب مغزی دیده می شود.

الف - Oculomotor ب - Trochlear

ج - Abducent د - Facial

۲۸ - کدامیک از اعصاب مغزی زیر ترشح بزاق از غده پاراتیروئید را تحریک میکند؟

الف - Oculomotor ب - Trochlear

ج - Facial د - Glossopharyngeal

۲۹ - Spinal lemniscus به کدام هسته تالاموسی ختم می شود.

الف - Ventralis Anterior ب - Ventralis Intermediat

ج - Ventralis posterior lateralis د - Medialis Dorsalis

۳۰ - مخچه با کدام گروه از هسته های تالاموسی ارتباطات واضح دارد .

الف - Anterior ب - Medial

ج - Ventral د - Lateral

۳۱ - کدامیک از مسیرهای ذیل از بین هسته های هیپوتالاموس عبور می کند .

الف - Mammillothalamic ب - Anterior commissure

ج - Stria terminalis د - Stria medullary

۳۲ - مرز خلفی خارجی فضای سوراخ شده قدامی را کدام ساختار درست می کند؟

الف - Anterior column of fornix ب - Anterior commissure

ج - Lateral sulcus د - Crus cerebri

۳۳ - کدامیک از عناصر زیر بخشی از هیپوتالاموس نمی باشد؟

الف - Mamillary body ب - Habenular nucleus

ج - Tuber cinereum د - Infundibulum

۳۴ - کدامیک از عناصر ذیل بخشی از Epithalamus می باشد.

الف - Hypophysis ب - Pineal body

ج - zona incerta د - Geniculate body

۳۵ - مرکز حس و حرکت اندام تحتانی در کدام سطح نیمکره مغزی قرار دارد.

الف - Orbital ب - Tentoral

ج - Suprolateral د - Medial

۳۶ - در نیمکره مغزی Cuneus بخشی از کدام لوب است؟

الف - Frontal ب - Occipital

ج - Parietal د - Temporal

۳۷ - کدامیک از شیارهای ذیل در سطح تحتانی نیمکره دیده می شود .

الف - Cingulate ب - Collateral

ج - Parietooccipital د - Interparietal

۳۸ - مرکز حرکتی سخن گفتن در کدام لوب مغزی قرار دارد.

الف - Frontal ب - Parietal

ج - Temporal د - Occipital

۳۹ - مرکز حس شنوایی توسط کدامیک از شریان های ذیل خونرسانی می شود .

الف - Anterior chorodal ب - Anterior cerebral

ج - Middle cerebral د - Posterior cerebral

۴۰ - کدامیک از اعصاب مغزی زیر از بین شریان های Superior cerebellar و Posterior cerebral

عبور می کند؟

الف - Oculomotor ب - Trochlear

ج - Abducent د - Trigeminal

۴۱ - سطح فوقانی جسم پنبه ای در طرفین خط وسط با چه ساختاری مجاور است.

الف - Cingulate gyrus ب - Inferiore Sagittal sulcus

ج - Straight sinus د - Lateral ventricle

۴۲ - کنار فوقانی Septum pellucidum با چه ساختاری مجاور است .

الف - زانوی جسم پنبه ای ب - تنه جسم پنبه ای

ج - تنه فورنیکس د - ستون قدامی فورنیکس

۴۳ - کدامیک از ساختارهای ذیل جزو سیستم لیمبیک محسوب نمی شود.

الف - Stria medullary thalami ب - Anterior thalamic nucleus

ج - Mamillo thalamic tract د - Optic tract

۴۴ - کدامیک از سینوس های وریدی زیر فرد هستند .

الف - Cavernus ب - Straight

ج - Sigmoid د - Transverse

د - Putamen

۴۵ - در Hipocampus لایه دوم قشر از سطح به عمق چه نام دارد

الف - Molecular ب - Polymorph

ج - Granular د - Pyramidal

۴۶ - کدامیک از عناصر ذیل رابط بین هیپوکامپ دو طرف است؟

الف - Stria medullary thalami ب - Stria Terminalis

ج - Corpus callosum د - Fornix

۴۷ - Anterior communicating Artery شاخه کدام شریان است .

الف - Posterior cerebral ب - Anterior cerebral

ج - Internal carotid د - Middle cerebral

۴۸ - قشر مرکز حس بینائی در محدود کدام شریان است .

الف - Callosal ب - Basilar

ج - Posterior communicating د - posterior cerebral

۴۹ - شریان نخاعی خلفی شاخه کدام شریان است .

الف - Basilar ب - Vertebral

ج - Anterior inferior cerebellar د - Posterior inferior cerebellar

۵۰ - کدامیک از اعصاب مغزی ذیل از سوراخ Jugular عبور نمی کند

الف - Hypoglossal ب - Glossopharyngeal

ج - Vagus د - Accessory

۵۱ - کدامیک از سینوسهای وریدی مغز مستقیماً به محل ملتقای سینوس ها نمی رسد .

الف – Occipital

ب – Inferior sagital

ج – Straight

د – Transverse

۵۲ – در اثر تخریب کدامیک از مسیرهای ذیل بیمار اختلال حرکت منجمه ای (Cerebellar ataxia) خواهد داشت .

الف – Medial lemniscus

ب – Spinal lemniscus

ج – Lateral lemniscus

د – Trigeminal lemniscus

۵۳ – کدامیک از هسته های تلاموس با شکنج Postcentral مغز ارتباط دارد.

الف – Medialis dorsalis

ب – Ventralis Anterior

ج – Ventralis lateralis

د – Ventralis posterior

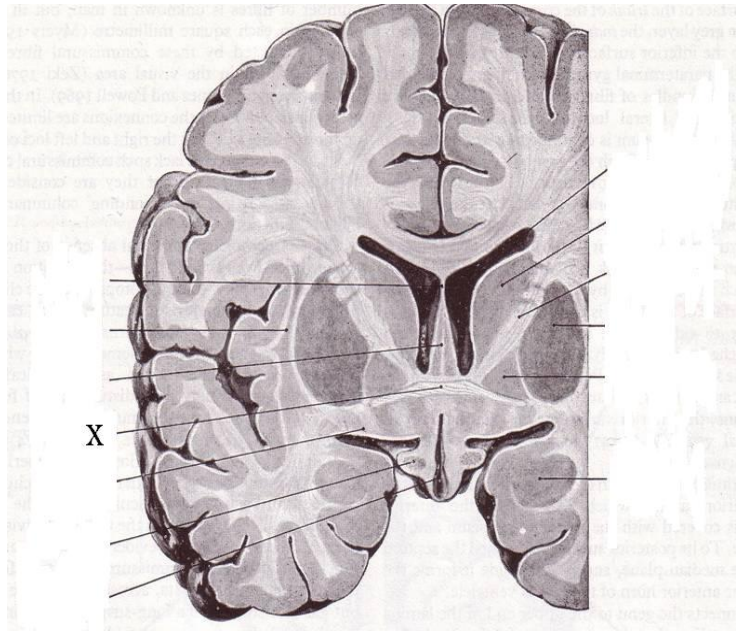
۵۴ – در شکل زیر X کدام ساختار را نشان می دهد؟

الف – زانوی جسم پینه ای.

ب – بازوی قدامی کیپسول داخلی.

ج – بازوی خلفی کیپسول داخلی.

د – رابط قدامی.



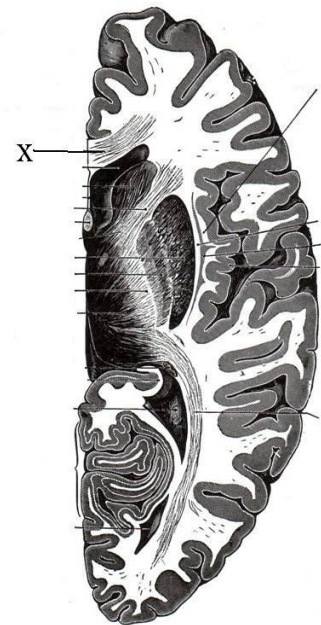
۵۵- در شکل زیر X کدام ساختار را نشان می دهد؟

الف - زانوی جسم پینه ای.

ب - بازوی قدامی کپسول داخلی.

ج - بازوی خلفی کپسول داخلی.

د - رابط قدامی.

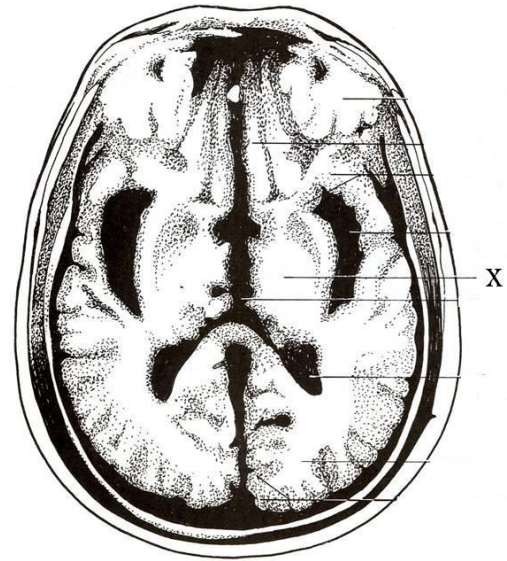


۵۶- در شکل زیر X کدام ساختار را نشان می دهد؟

الف - تالاموس

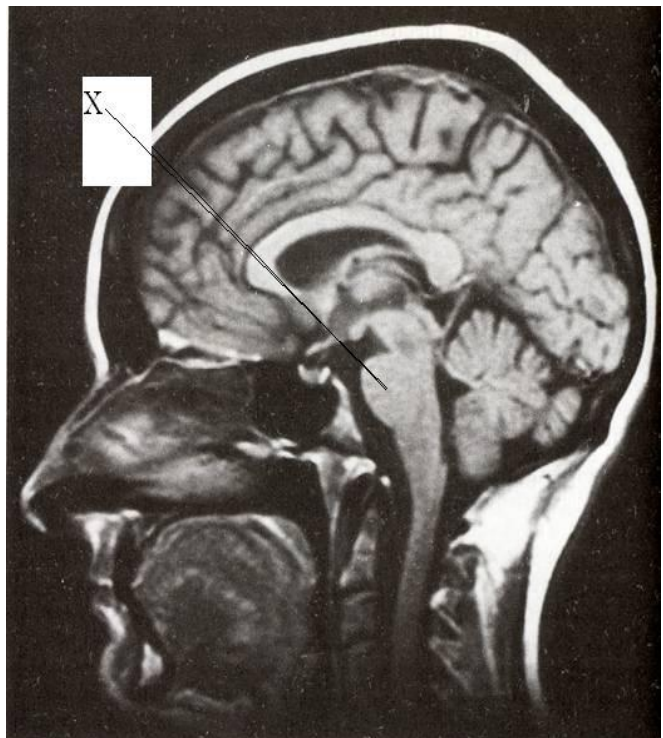
ب - هسته عدسی

ج - جسم پستانی د - هسته دمدار



۵۷ - در شکل زیر X کدام ساختار را نشان می دهد؟

- الف - پایه مغزی ب - تالاموس
ج - پل مغزی د - بصل النخاع



موفق باشید