

- ۱ - کدامیک از عناصر زیر ارتباط Ipsilateral با مخچه دارد؟
 الف - Cerebral Cortex - ب - Thalamus
 ج - Vestibular Nuclei - د - Red Nucleus
- ۲ - کدامیک از رشته های زیر از رابط سفید نخاع عبور می کنند؟
 الف - Lateral Corticospinal - ب - Lateral Vestibulospinal
 ج - Medial Vestibulospinal - د - Lateral Spinothalamic
- ۳ - تمام هسته های زیر منشأ رشته هایی هستند که به مخچه می روند بجز:
 الف - Gracilis - ب - Vestibular - ج - Thoracic - د - Pontine
- ۴ - کدامیک از رشته های زیر حامل حس عمقی هستند؟
 الف - Spinal Lemniscus - ب - Trigeminal Lemniscus
 ج - Medial Lemniscus - د - Lateral Lemniscus
- ۵ - منشأ تمام رشته های زیر از هسته عدسی میباشد بجز:
 الف - Ansa Lenticularis - ب - Fasciculus Lenticularis
 ج - Fasciculus Subthamicus - د - Fasciculus Thalamicus
- ۶ - کدامیک از عناصر زیر بخشی از Subthalamus میباشد؟
 الف - Zona Incerta - ب - Habenula
 ج - Stria Medulary Thalamei - د - Steria Terminalis
- ۷ - کدامیک از هسته های تالاموس با شکنج Precentral ارتباط دارد.
 الف - Medialis Dorsalis - ب - Ventralis Lateralis
 ج - Latelalis Dorsalis - د - Ventralis Posterior
- ۸ - تمام هسته ها و گروه های سلولی زیر در سگمان C5 نخاع دیده میشوند بجز:
 الف - Phrenic Nucleus - ب - Clark Nucleus
 ج - Lateral Cell Group - د - Medial Cell Group
- ۹ - هسته های مخچه ای به کدامیک از هسته های تالاموسی رشته می فرستند.
 الف - Ventralis Posterior - ب - Medial Dorsalis
 ج - Anterior Medialis - د - Ventralis Lateralis
- ۱۰ - کدامیک از هسته های زیر در مغز میانی و در مقطعی که در حد برجستگی تحتانی تهیه شده قرار دارد؟
 الف - Superior Salivatory - ب - Trochlear
 ج - Edinger Westphal - د - Inferior Salivatory

۱۱ - کدامیک از هسته های زیر از نظر Functional Component شبیه هسته Hypoglossal می باشد؟

الف - Abducent - ب - Facial - ج - Motor Nucleus Of Trigeminal - د - Ambiguous

۱۲ - مرکز حس شنوایی توسط کدام شریان خورسانی می شود؟

الف - شریان مغزی قدامی - ب - شریان مغزی میانی
ج - شریان ارتباطی قدامی - د - شریان ارتباطی خلفی

۱۳ - رشته های عصبی که به عضله Stylopharyngeus عصب می دهند از کدام هسته شروع میشوند؟

الف - Superior Salivatory - ب - Dorsal Vagal
ج - Ambiguous - د - Inferior Salivatory

۱۴ - کدامیک از سینوس های وریدی منفرد میباشد؟

الف - Sigmoid - ب - Straight - ج - Superior Petrousal - د - Inferior Petrousal

۱۵ - حس احتشایی اختصاصی سر و صورت به کدام هسته تالاموسی می روند؟

الف - Anterior Medialis - ب - Medialis Dorsalis
ج - Ventralis Posterior Medialis - د - Ventralis Lateralis

۱۶ - تمام رشته های زیر از پایه مخچه ای تحتانی عبور می کنند بجز:

الف - Anterior Spinocerebellar - ب - Olivocerebellar
ج - Cuneocerebellar - د - Vestibulocerebellar

۱۷ - Fasciculus Lenticularis از کدام عنصر شروع میشود؟

الف - Corpus Striatum - ب - Globus Pallidus
ج - Caudate Nucleus - د - Putamen

۱۸ - کدامیک از شریان های زیر در تشکیل حلقه شریانی Willis شرکت نمی کند؟

الف - Anterior Cerebral - ب - Anterior Communicating
ج - Posterior Communicating - د - Superior Cerebellar

۱۹ - شیار Rhinal در کدام سطح نیمکره مغزی است؟

الف - Suprolateral - ب - Tentorial - ج - Medial - د - Orbital

۲۰ - Cuneus بخشی از کدام لوب مغزی است و در کدام سطح نیمکره قرار دارد؟

الف - Frontal Lobe & Inferior Surface - ب - Occipital Lobe & Medial Surface
ج - Parietal Lobe & Medial Surface - د - Temporal Lobe & Inferior Surface

۲۱ - مبدا ظاهری کدامیک از اعصاب مغزی از شیار Bulbopontine است؟

الف - Abducent - ب - Hypoglossal - ج - Glossopharyngeal - د - Accessory

۲۲ - عصب واگ با تمام هسته های زیر بنحوی مرتبط است بجز:

- الف - Inferior Salivatory
ب - Spinal Nucleus of Trigeminal
ج - Ambiguous
د - Solitary

۲۳ - تمام عناصر زیر در مسیر حس شنوایی می باشند بجز:

- الف - Medial Geniculate Body
ب - Inferior Colliculei
ج - Inferior Olivary Nucleus
د - Trapezoid Body

۲۴ - رشته های Lateral corticospinal در کجا تقاطع می کنند.

- الف - Tegmental Part Of Mid Brain
ب - Lower Half Of Bulb
ج - Tegmental Part Of Pons
د - Anterior Commissure Of Spinal Cord

۲۵ - کدامیک از هسته های زیر در ستون قدامی ماده سفید نخاع قرار دارد.

- الف - Phrenic Nucleus
ب - Clark Nucleus
ج - Sustantia Gelatinosa
د - Thoracic Nucleus

۲۶ - کدامیک از هسته های زیر منشأ رشته های Special Visceral Efferent می باشد؟

- الف - Superior Salivatory
ب - Solitary
ج - Edinger Westphal
د - Motor Nucleus Of Trigeminal

۲۷ - کدامیک از عناصر زیر بخشی از Epithalamus می باشد؟

- الف - Mamillary Body
ب - Pineal Body
ج - Zona Incerta
د - Infundibulum

۲۸ - کدامیک از شیار های زیر در نیمکره مغزی Supramarginal Gyrus را ایجاد می کند؟

- الف - Lateral
ب - Superior Temporal
ج - Parietooccipital
د - Collateral

۲۹ - سطح فوقانی جسم پنبه ای در خط وسط با چه ساختاری مجاور است.

- الف - Falx Cerebri
ب - Straight Sinus
ج - Anterior Column Of Fornix
د - Septum Pellucidum

۳۰ - مبداء ظاهری عصب Facial از کجاست.

- الف - شیار قدامی جانبی بصل نخاع
ب - شیار پلی بصل نخاعی
ج - شیار خلفی جانبی بصل نخاع
د - شیار داخلی مغز میانی

۳۱ - Lemniscal Decusation در بصل نخاع مربوط به کدام مسیر است؟

- الف - Spinal Lemniscus
ب - Lateral Lemniscus
ج - Trigeminal Lemniscus
د - Medial Lemniscus

۳۲ - کدامیک از هسته های تالاموسی با Mammillary Body ارتباط دارد؟

- الف - Ventralis Anterior
ب - Ventralis Intermediate
ج - Anterior
د - Medial

۳۳ - در جریان ضایعه نیمه راست پل مغزی تمام اختلالات زیر دیده میشود بجز .
الف - فلج اندام فوقانی چپ
ب - اختلال حرکات عضلات نیمه چپ صورت
ج - اختلال حس عمقی اندام تحتانی چپ
د - اختلال حس سطحی اندام فوقانی چپ

۳۴ - در بیماری Polio myelitis کدام قسمت نخاع آسیب می بیند.
الف - ستون خلفی
ب - ستون قدامی
ج - طناب خلفی
د - طناب قدامی

۳۵ - در جریان انسداد شریان مغزی میانی تمام مناطق قشری زیر آسیب می بینند بجز .
الف - Motor Speech Area
ب - Wernick Speech Area
ج - Cingulate Gyrus
د - Internal Capsule

۳۶ - در جریان ضایعه یک نیمه مغز میانی تمام اختلالات زیر دیده میشود بجز .
الف - استرابیسم خارجی چشم طرف مربوطه
ب - استرابیسم داخلی چشم طرف مقابل
ج - فلج اندام فوقانی طرف مقابل
د - افتادگی پلک فوقانی طرف مربوطه

۳۷ - اعصاب نخاعی مربوط به اندام تحتانی در محاذات کدام مهره ها به نخاع متصل هستند.
الف - L1 - L4
ب - L1 - L5
ج - T9 - T12
د - L2 - S3

۳۸ - در تشکیل دم عصب ریشه های تشکیل دهنده کدام اعصاب نخاعی شرکت می کنند .
الف - S1 - Coccygeal
ب - L5-Coccygeal
ج - T12-Coccygeal
د - L2 - Coccygeal

۳۹ - کدامیک از هسته های تالاموسی ارتباط واضحی با Amygdaloid Nucleus دارد .
الف - Ventral
ب - Medial
ج - Lateral
د - Anterior

۴۰ - کدامیک از سلولهای قشر مغز در لایه های دوم و چهارم بیشتر دیده می شوند؟
الف - Stellate
ب - Fusiform
ج - Pyramidal
د - Horizontal

۴۱ - کدامیک از سلول های زیر از مزودرم منشا گرفته اند؟
الف - Astrocyte
ب - Oligodendrocyte
ج - Microglia
د - Schwann

۴۲ - کدامیک از ارگانل های زیر در Axon Hilock دیده نمیشود ؟
الف - Mitochondria
ب - Microtubule
ج - Microfilament
د - Ribosome

۴۳ - در قشر Granular کدامیک از لایه های قشری واضح تر است؟
الف - اول
ب - دوم
ج - پنجم
د - ششم

۴۴ - کدامیک از انواع نورون ها در سیستم عصبی مرکزی بزرگترین جسم سلولی را دارا است ؟
الف - Purkinje
ب - Pyramidal
ج - Fusiform
د - Martin otti

۴۵ - کدامیک از سلولهای زیر توانایی ایجاد Gliosis را دارند.
الف - Stellate
ب - Astrocyte
ج - Microglia
د - Capsular

۴۶ - از Alar Plate کدام هسته به وجود می آید؟

الف - Ambiguous ب - Clark ج - Dorsal Vagal د - Phrenic

۴۷ - از Basal Plate کدام هسته به وجود می آید؟

الف - Mesecephalic Nucleus Of Trigeminal ب - Spinal Nucleus Of Trigeminal
ج - Spinal Nucleus Of Accessory د - Substantia Gelatinosa Rolandi

۴۸ - تمام هسته های زیر از Myelencephalon به وجود می آیند بجز:

الف - Solitary ب - Dorsal Vagal ج - Hypoglossal د - Abducent

۴۹ - کدامیک از عناصر زیر از Alar & Basal Plates به وجود می آید.

الف - Tectum ب - Substantia Nigra
ج - Dorsal Vagal Nucleus د - Oculomotor Complex

۵۰ - رشته های تشکیل دهنده تمام عناصر زیر از Telencephalon به وجود می آید بجز:

الف - Anterior Column Of Fornix ب - Pyramidal Pathway
ج - Medial Longitudinal Fasciculus د - Crus Of Fornix

۵۱ - تمام هسته های زیر از Diencephalon به وجود می آیند بجز:

الف - Lentiform ب - Subthalamic
ج - Zona Incerta د - Mammillary Body

۵۲ - بچه شیر خوار بطور طبیعی در چه زمانی میتواند بایستد؟

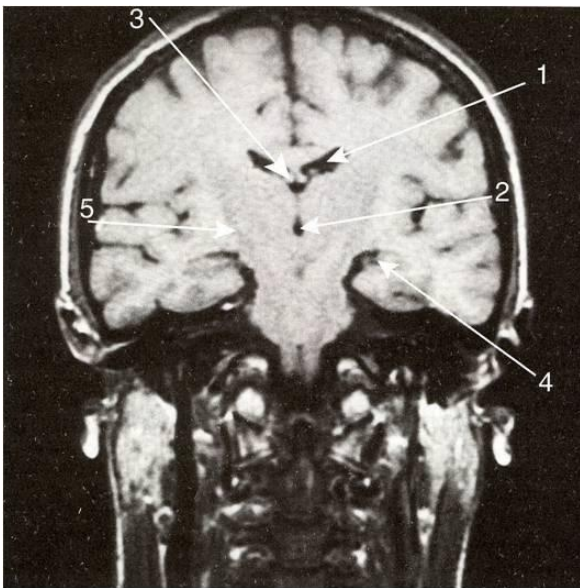
الف - ۶ ماهگی. ب - ۱۰ ماهگی. ج - ۱۲ ماهگی. د - ۱۴ ماهگی

۵۳ - رفلکس Moro بطور طبیعی چه زمان شروع و کی از بین می رود؟

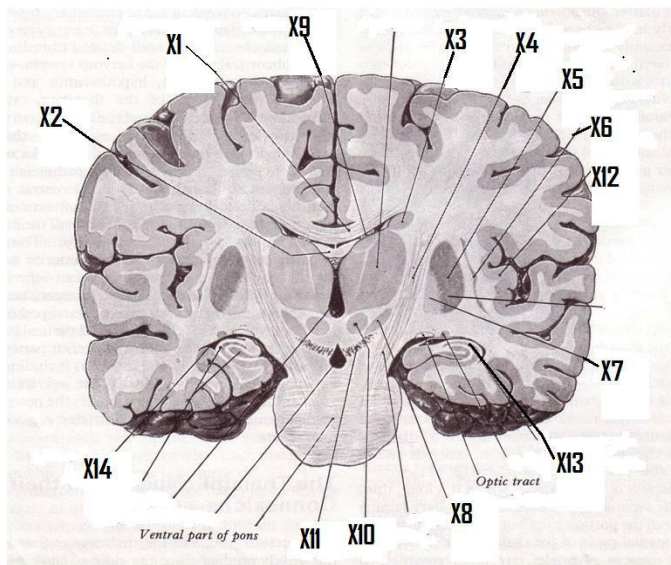
الف - در جنین ۲۰ هفته شروع و در نوزاد ۸ ماهه از بین می رود.
ب - در جنین ۲۴ هفته شروع و در نوزاد ۷ ماهه از بین می رود.
ج - در جنین ۲۶ هفته شروع و در نوزاد ۶ ماهه از بین می رود.
د - در جنین ۲۸ هفته شروع و در نوزاد ۵ ماهه از بین می رود.

۵۴ - در مورد دور سر نوزاد کدام عبارت صحیح است؟

الف - در زمان تولد ۲۵ سانتی متر و در یک سالگی ۳۷ سانتی متر است.
ب - در زمان تولد ۳۵ سانتی متر و در یک سالگی ۴۷ سانتی متر است.
ج - در زمان تولد ۳۰ سانتی متر و در یک سالگی ۴۰ سانتی متر است.
د - در زمان تولد ۳۰ سانتی متر و در یک سالگی ۳۵ سانتی متر است.



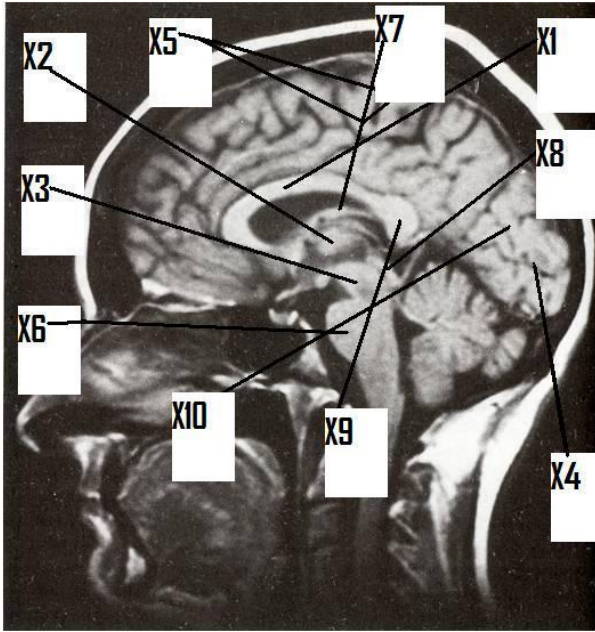
- ۵۵ - در شکل زیر ۳ کدام عنصر است.
 الف - Third Ventricle
 ب - Interventricular Foramen
 ج - Longitudinal Cerebral Fissure
 د - Lateral Sulcus



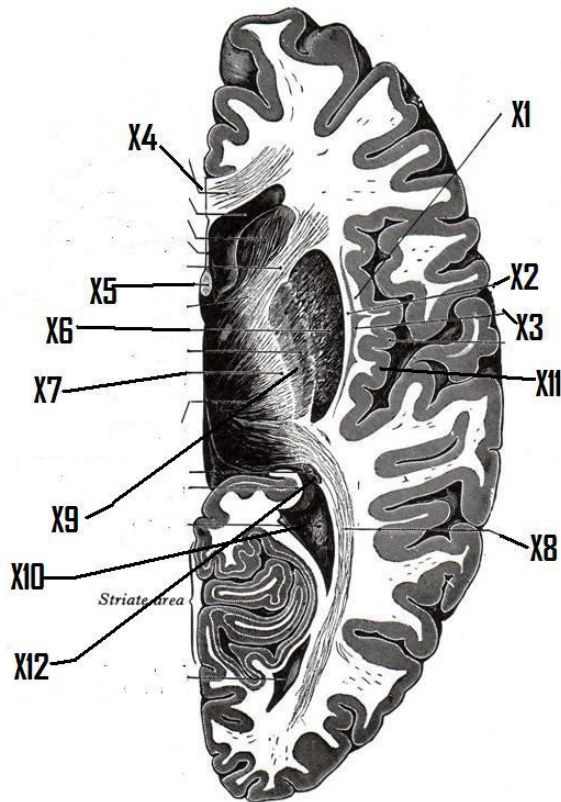
- ۵۶ - در شکل زیر X12 کدام عنصر است.
 الف - Auditory Cortex
 ب - Visual Cortex
 ج - Insular Cortex
 د - Claustrum



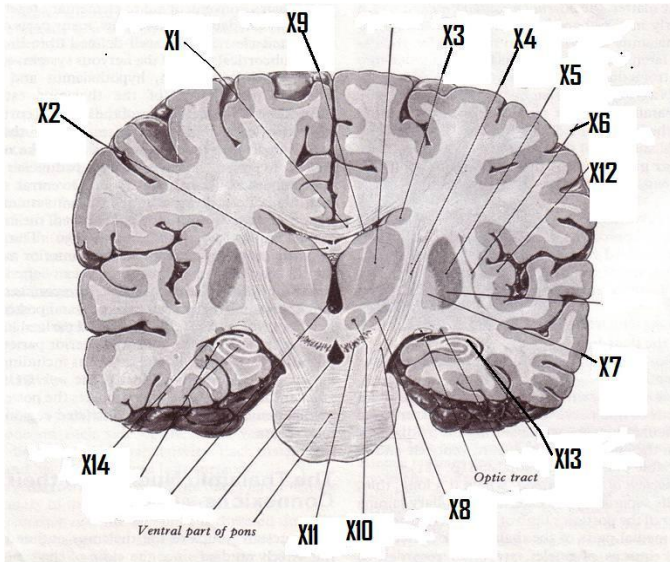
- 57 - در شکل زیر X7 کدام عنصر است.
 الف - Septum Pellucidum
 ب - Interthalamic Adhesion
 ج - Body Of Fornix
 د - Corpus Callosum



- ۵۸ - در شکل زیر X10 کدام عنصر است.
- الف - Paracentral Lobule
 - ب - Angular Gyrus
 - ج - Cuneus
 - د - Isthmus



- ۵۹ - در شکل زیر X12 کدام عنصر است.
- الف - Tail Of Caudate Nucleus
 - ب - Lateral Geniculate Body
 - ج - Medial Geniculate Body
 - د - Crus Of Fornix



۶۰ در شکل زیر X8 کدام عنصر است.

- الف - Substantia Nigra
 ب - Lateral Geniculate Body
 ج - Tail Of Caudate Nucleus
 د - Subthalamic Nucleus